

SEPHIA



 KIA MOTORS





Sephia; rijdt een klasse rijker

In deze brochure stellen wij u een nieuwe generatie auto's voor gemaakt door Kia Motors in Korea. De auto heet Sephia en is van de bodemplaat tot bovenaan toe vormgegeven en ontwikkeld door Kia ingenieurs. Sephia profiteert van de halve eeuw ervaring die Kia heeft opgedaan in de auto-industrie en zet nieuwe maatstaven voor kwaliteit en betrouwbaarheid in zijn klasse.

Sephia's worden gebouwd in de Kia fabriek aan de Asan Baai, die één van de nieuwste en meest moderne autofabrieken ter wereld is. Voor optimale veiligheid en prestaties onderging de Sephia duizenden test-uren op Kia's hoog professionele Cray supercomputer. Het resultaat is een werkelijk geweldig rij-gedrag gepaard aan optimale veiligheid en een hoge mate van comfort.

Sephia; het bewijs dat Kia zonder meer nummer één is waar het kwaliteit en veiligheid betreft.



Gratie van huis uit

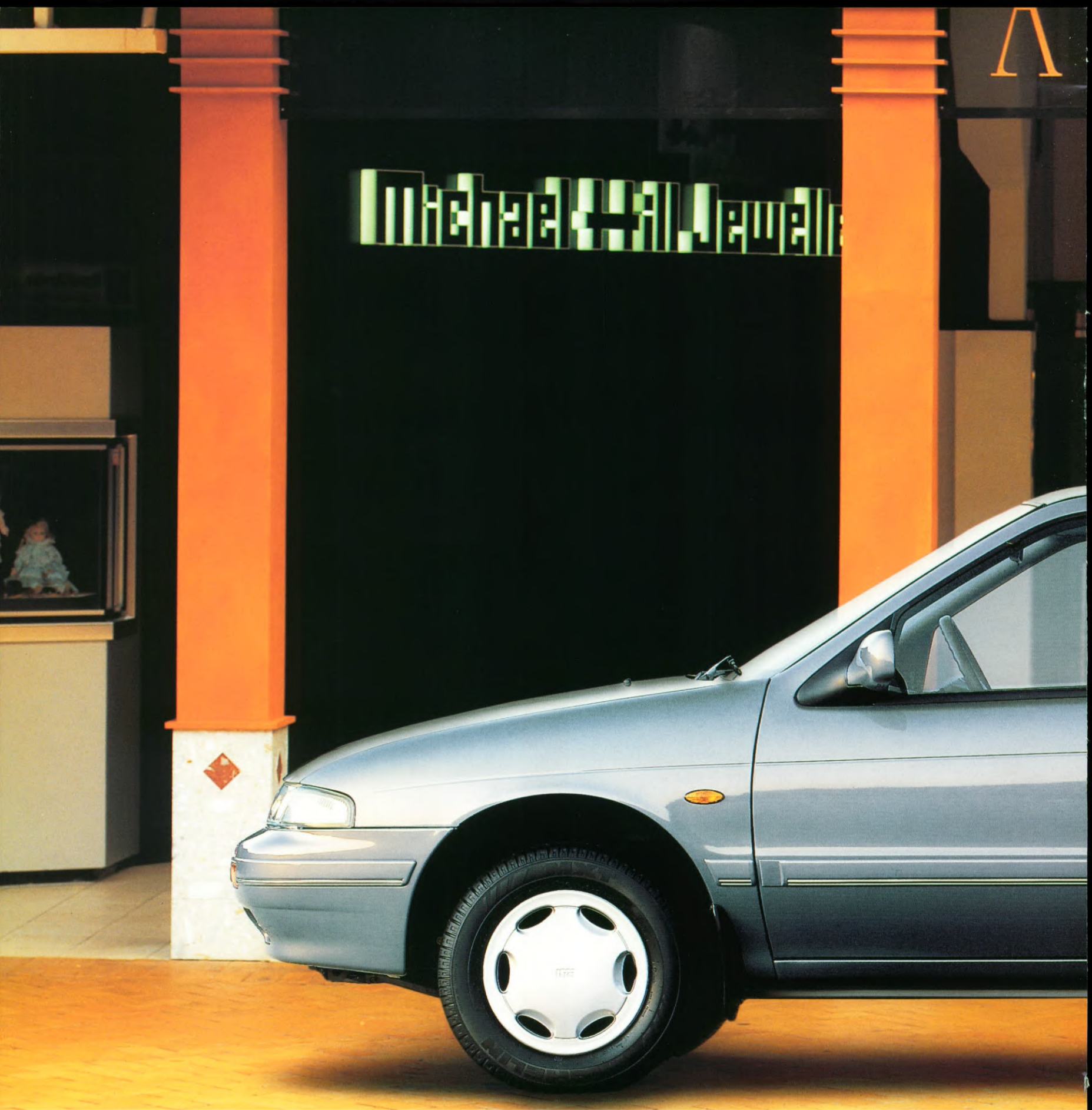


Sephia 1.6 GTX

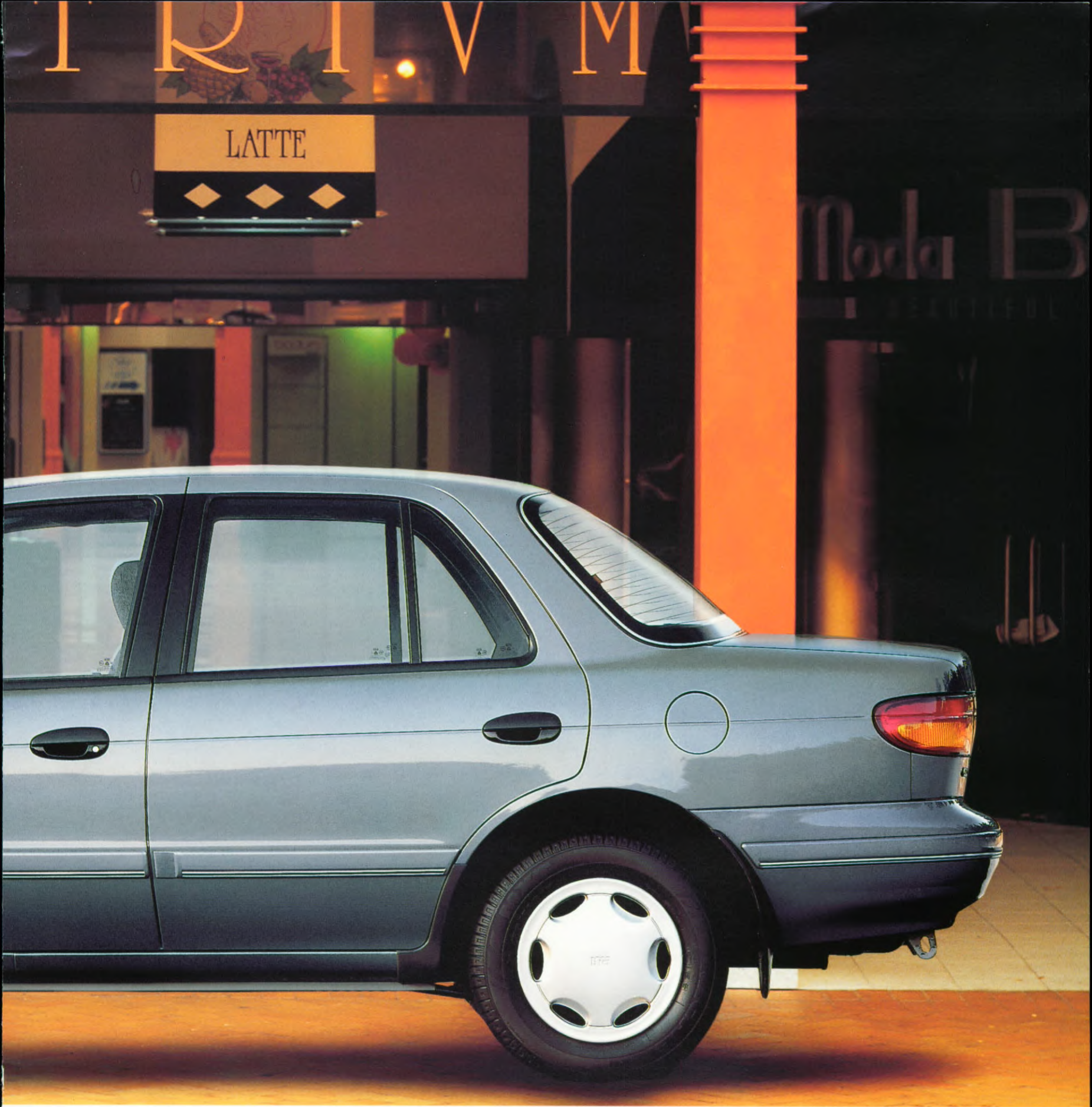
Sephia's bezitten een lage luchtweerstandcoëfficiënt, mede dankzij het vlakke front met de laag profiel koplampen. Dat zulke elegante lijnen verwijzen naar grote prestaties bij laag benzineverbruik is absoluut juist. Vele, vele proeven en windtunneltesten hebben geresulteerd in een slanke, aërodynamische vorm, die als het ware door de wind snijdt.

En onder deze elegante, welgevormde buitenkant, huist een motor

die erg zuinig omgaat met de brandstof. Deze 1.6 liter motor met bovenliggende nokkenas en benzine injectie is veel concurrenten de baas. Achter het dashboard van de Sephia zult u weer het plezier ondergaan, dat autorijden altijd al geweest is. Of dat nu is op lange stukken met de familie of alleen door de stad, Sephia voert elke taak uit met finesse en raffinement.



Eenvoudig elegant



Sephia 1.6 GTX

Het zij-aanzicht toont duidelijk de gracieuze lijnen van de gladde, aërodynamische vorm. Langsstromende wind wordt moeiteloos over en langs de auto geleid door de vloeiend vormgegeven, schuin geplaatste neus, die de luchtweerstand vermindert. Van voor tot achter ziet u hier gepolijste elegantie die onmiskenbaar bij de Sephia hoort. Ruiten die vlak aanliggen, verzonken matzwarte deurgrepen, bumpers die aanrijdingen tot 4 km/uur weerstaan zonder schade, beschermende

lijsten aan de zijkant en 2 achteruitkijkspiegels die naadloos aansluiten op het totale carrosserieontwerp, geven de Sephia een puur ongenaakbaar silhouet. De SLX heeft standaard een imponerende hoeveelheid comfort en veiligheidsvoorzieningen aan boord. Voor nog meer details moet u de volgende pagina's lezen, of uw Kia dealer gaan bezoeken, wat wij u beslist aanraden.



Een geweldige rij-ervaring



Sephia 1.6 SLX

Een geïntegreerde lichtbalk benadrukt de zachte ronde vormen aan de achterzijde. Niet alleen goed voor de veiligheid, ook het gehele aanzien wordt erdoor verhoogd. Er is zitplaats voor 5 personen en dat gekombineerd met een grote kofferruimte, zou u de indruk kunnen geven dat de Sephia een gezinsauto is. In feite is het óók een auto voor de liefhebber van autorijden die op zoek is naar heerlijke prestaties. Achter het stuurwiel ontdekt u een auto die perfect op uw komman-

do's reageert. De tandheugel besturing is licht en precies en de vier onafhankelijke Mac Pherson veerpoten behoeden u voor schokken, terwijl ze toch een prima rotsvast contact van de wielen met de weg bewerkstelligen. En de 1.6 liter zorgt voor een heerlijk rij-gedrag en een acceleratie van 0 - 100 km/u in 11,2 seconden. Geweldige wegligging en perfecte prestaties: Sephia zorgt voor een voldoening gevende rij-ervaring.



Komplete kontrole en totaal overzicht



Sephia 1.6 GTX

Sephia's ergonomisch ontworpen dashboard is opgebouwd in een cockpitstijl, die de interactie tussen chauffeur en auto vergemakkelijkt. De meters en signalen liggen in het blikveld van de berijder, waardoor ze in één oogopslag kunnen worden waargenomen. De schakelaars en knoppen bevinden zich op volstrekt logische plaatsen en zijn moeiteloos te bedienen.

Standaard vindt u groen zonwerend glas, een dik gepolsterd 3-spaaks stuurwiel met inkepingen voor een betere grip, een ruim bemeten dashboardkastje, kaartenvakken in de beide voorportieren en een digitaal klokje. Van welke positie u het Sephia instrumentenpaneel ook bezieet, het is ontworpen om het de berijder zo gemakkelijk mogelijk te maken.



**De standaard voor comfort
en ontspanning**



Sephia 1.6 GTX

Zowel de voor- als achterpassagiers kunnen comfortabel plaatsnemen in het ruime, met zorg uitgevoerde interieur van de Sephia. Zelfs de langste achterbankpassagier zal opgetogen zijn over de grote been- en hoofdruimte. Ergonomisch ontworpen, multi-laag schuimrubber zittingen en rugleuningen bieden de ideale balans tussen een soepele en stevige ondersteuning, die zo kritisch is voor een goede zit

op korte en lange trajecten. De goed vormgegeven stoelen zijn overtrokken met een attractieve en toch ook duurzame stof, die borg staat voor jarenlang zorgeloos gebruik. Kleine extra's zoals pluche portieren en vloerbedekking en traploos tot slaapstand verstelbare voorstoelen, geven nog eens extra aan dat comfort zowel voor de berijder als de passagiers bij een Sephia hoog genoteerd staat.



SEPHIA

.....Meer dan genoeg kracht

Draai de kontaktsleutel om en de 1.6 liter motor met bovenliggende nokkenas springt tot leven. Trap het gaspedaal in en voel dat het koppel over een breed toerental is uitgesmeerd met een hoogste waarde van 12,7 kgm bij 3500 toeren. Ongeacht temperatuur en hoogteverschillen behoudt deze stoere krachtbron een evenwichtig stationair toerental dankzij een zeer geavanceerd motor management systeem.



Een vierpunts injectie systeem gekombineerd met elektronisch gestuurde ontstekings-tijdstipvervroeging, verbetert de betrouwbaarheid, verlaagt het benzineverbruik en zorgt voor lage uitlaatgas emissie-waarden.

Sephia's krachtbron is gekombineerd met een boterzacht schakelende 5-bak, die ertoe uitnodigt om sportief bereden te worden. In een oogwenk schakelt u door de versnellingen met korte, moeiteloze bewegingen. Een goedwerkende, betrouwbare en economische versnellingsbak is wat u mag verwachten van een Sephia.

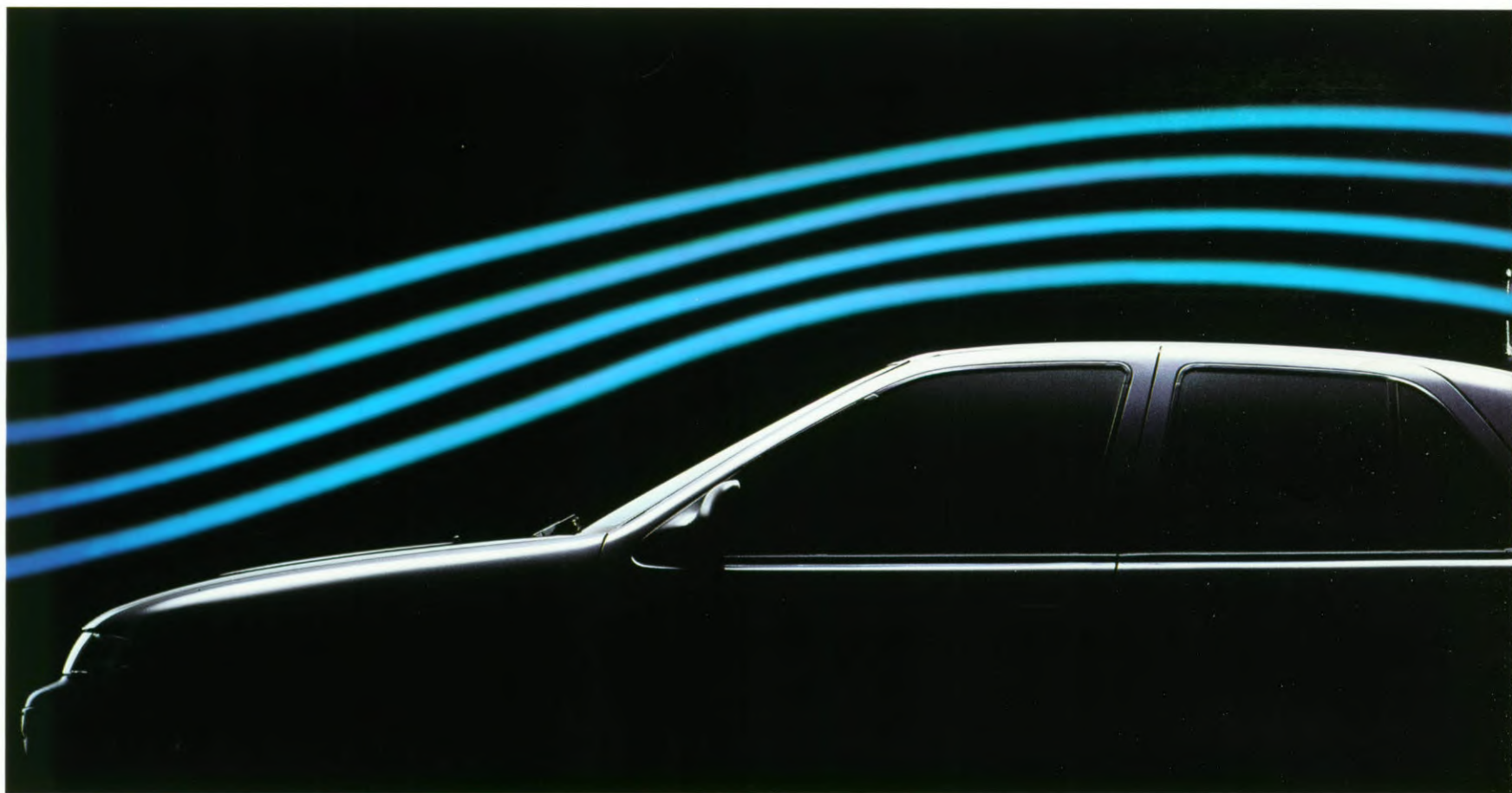


Maar het leukste is, dat-ie ook nog eens het sportieve en het leuke van autorijden bij de echte auto-enthousiast oproept. Als extra leverbaar is een 4-traps automatische bak met kickdown. Onder elke denkbare omstandigheid zijn de overgangen van de ene naar de andere versnelling snel en nauwelijks merkbaar, dankzij de toepassing van doorontwikkelde elektronische schakelingen.

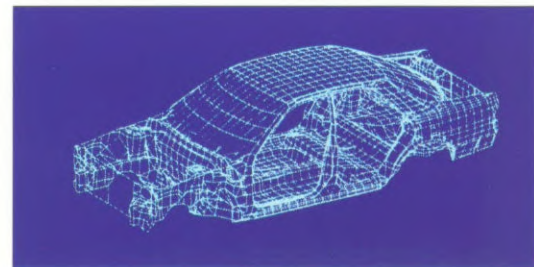
De basis van het soepele weggedrag en de rotsvaste wegligging van elke Sephia is het onafhankelijke Mac Pherson veersysteem, dat op de fijnst sturende auto's ter wereld óók aanwezig is. Aan de voorzijde is het veersysteem - bestaande uit exakt afgestelde schokdempers en schroefveren - bevestigd aan een L-vormig subframe aan de onderkant, om duikneigingen tegen te gaan. Achteraan bevindt zich een klassieke 3-weg bevestiging met reactie-stang en een stabilisator. Kortom, het is een veersysteem dat de hobbels op slecht wegdek perfect absorbeert.



Stijl en veiligheid



De slanke, prachtige lijnen van de Sephia zullen elke eigenaar aanspreken. De opmerkelijk smalle frontpartij met de lage koplampen en glad oppervlak, zijn het produkt van een zorgvuldig ontwerp en uitgebreide windtunneltesten, met een luchtweerstandskoefficiënt van 0.32. Dat betekent, eenvoudig weg, dat Sephia's gracieuze aërodynamische vorm gelijk is aan enkele, tot de verbeelding sprekende sportauto's. Dat is een fraai resultaat voor een gezinsauto die in grote aantallen geproduceerd wordt. Sephia doorklieft de wind zonder veel luchtwervelingen te veroorzaken. Dat gedrag vertaalt zich direkt in een laag benzineverbruik, goede wegligging bij hogere snelheden en een vermindering van het windgeruis. Om te komen tot een fluisterstil weggedrag, werden isolatie- en geluiddempende materialen zorgvuldig geselecteerd en op strategische plaatsen aangebracht. Rij daarom een Sephia niet alleen om de doordachte konstruktie en uitstekend vakmanschap te



waarden, maar ook voor het plezier om in één van de nieuwste en best gebouwde auto's ter wereld te rijden.

Sephia's bezitten geventileerde remschijven vóór en zelfstellende trommelremmen achter, waarnaar u niet hoeft om te kijken. Kruislings gescheiden remcircuits worden bediend via een ruim bemeten rembekrachtiger en een remkrachtbegrenzer zorgt voor een juiste verdeling van de remkracht over vóór- en achterwielen. In het onwaarschijnlijke geval dat één circuit faalt, blijft de remkracht in 3 wielen beschikbaar voor veilige en gecontroleerde stops.



portieren. Deze balken beschermen de passagiers bij zowel frontale- als zijdelingse aanrijdingen. Sephia toont u duidelijk hoeveel nadruk Kia legt op veiligheid in het gehele ontwerp. Zonder twijfel is de Sephia de best doordachte- en gemaakte auto van Kia, die de reeks opent voor nog meer en veiliger auto's van een nieuwe generatie.

Als het op comfort aankomt, zit u goed in een Sephia. De chauffeur kan alle meters in een oogopslag raadplegen en alle knoppen en handles liggen onder handbereik. De GTX heeft een indrukwekkende reeks voorzieningen standaard zoals stuurbekrachtiging, elektrisch bediende ramen, centrale deurvergrendeling en het stuurwiel is ook nog in hoogte verstelbaar. Welke Sephia u ook kiest, u blijft verzekerd van perfecte kwaliteit en comfort in zijn klasse.

De gebruikte stoffen geven het gevoel van een auto uit een hogere prijsklasse. Het dashboard en het dik gevoerde 3-spaaks stuurwiel tonen een klasse rijker.



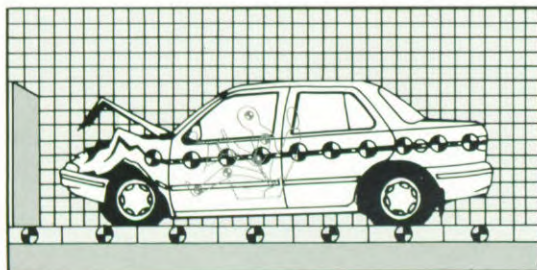
Draai de contactsleutel om, zet de auto in de eerste versnelling en ga op weg voor een nieuwe automobilistische ervaring.

Gezinnen zullen vooral door de lange rij extra's die een Sephia biedt zijn ingenomen. Kindersloten op de achterportieren of de in 1/3 - 2/3 neerklapbare achterleuning, die door op een knop te drukken toegang biedt aan

lange bagage. En dan zijn er nog de tot slaapstand verstelbare voorstoelen en de 354 liter grote kofferbak, waar een berg vracht in gaat.



Het comfort en de veelzijdigheid van de Sephia zullen u aangenaam verrassen. Komfort heeft natuurlijk ook alles te maken met het vrijwel ontbreken van windgeruis, mechanisch lawaai, piepjes en kraakjes. Dat komt omdat de carrosserie van een Sephia uitermate stijf geconstrueerd is en met zeer geringe toleranties wordt gebouwd. Dashboard, portierbekleding, stoelen en banken, het past allemaal precies, waardoor niets kan bewegen. Wij schreven het al eerder; Kia rijdt een klasse rijker.

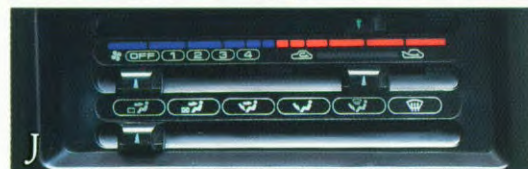


De wijze waarop de auto gebouwd is en de hoge mate van veiligheid voor de passagiers, die daarvan het gevolg is, werd bereikt door computer gestuurde beproevingen en bots-simulaties. De Sephia is de eerste Kia-auto die voor ontwerp en botsbestendigheid geheel werd berekend op de 10 miljoen dollar kostende Cray computer die Kia in gebruik heeft. Een Sephia heeft daardoor standaard een indrukbare stuurkolom en portieren die niet klemmen na een aanrijding. Andere belangrijke aspecten zijn een massief frame dat de motorruimte scheidt van het passagiers compartiment en het gebruik van stalen balken in de

- A. Stuurbekrachtiging (GTX/NLX)
- B. In de hoogte verstelbaar stuur (GTX)
- C. Handles aan stuurkolom
- D. Ruitwissers met interval
- E. Verlicht kontaktslot
- F. Centrale deurvergrendeling (GTX)
- G. FM en middengolf radio met cassettespeler (optie)

- H. Digitale klok
- I. Verstelbare ventilatiesleuven
- J. Air conditioner (optie)
- K. Daklicht met spot (GTX)
- L. Waarschuwingslamp in portier (GTX)
- M. In hoogte verstelbare veiligheidsriemen
- N. Drie-punts gordels achterin

- O. Elektrisch bediende ramen (GTX)
- P. Elektrisch verstelbare-, inklapbare buitenspiegels (GTX)
- Q. Radiatorgrille
- R. Van binnenuit verstelbare koplampen
- S. Elektrische antenne
- T. Kinderveiligheidsloten achterin



Specifikatie en uitvoering

SPECIFIKATIE

MOTOR		1.6 EGI
Type	4-cilinder in lijn, SOHC	
Inhoud	1.598 cc	
Boring x slag	78 x 83,6 mm	
Kompressie verhouding	9,3:1	
Max. vermogen	81,2 pk bij 5000 omw/min (59,7 kW)	
Max. koppel	12,7 kgm bij 3.500 omw/min (120 Nm)	
Max. toerental	6.000	
VERING		
Voor	Mac Pherson veerpoten	
Achter	2 draagarmen met reactie-stang	
VERSNELINGSBAK		
Handgeschakelde 5-bak		
Automatische 4-bak		
Overbrenging	5-bak	4-bak
1e	3,146	2,800
2e	1,842	1,540
3e	1,290	1,000
4e	0,918	0,700
5e	0,731	-
achteruit	3,214	2,333
eindoverbrenging	4,105	3,736
BESTURING		Worm en rol met indrukbare stuurkolom
REMMEN		
Voor	Geventileerde schijven	
Achter	Trommels	
BANDEN		
Type/afmeting	175/70 R 13	
Velg/afmeting	5JJ x 13	
AFMETINGEN		
Totale lengte	4.280 mm	
Totale breedte	1.692 mm	
Totale hoogte	1.390 mm	
Wielbasis	2.500 mm	
Spoorbreedte voor/achter	1.440/1.435 mm	
Overhang	827/953 mm	
GEWICHT		
5-bak/automaat	1020 - 1100 kg	
Max. toelaatbaar gewicht	1.477 kg	
Draaicirkel diameter band	9,9 m	
tussen muren	10,6 m	
LAADVERMOGEN		354 ltr
INHOUD BENZINETANK		50 ltr
BENZINEVERBRUIK		
	5-bak	autom.
Stad (ltr/km)	9,6/100	9,3/100
90 km/u	5,2/100	5,2/100
120 km/u	7,0/100	7,5/100

UITVOERING

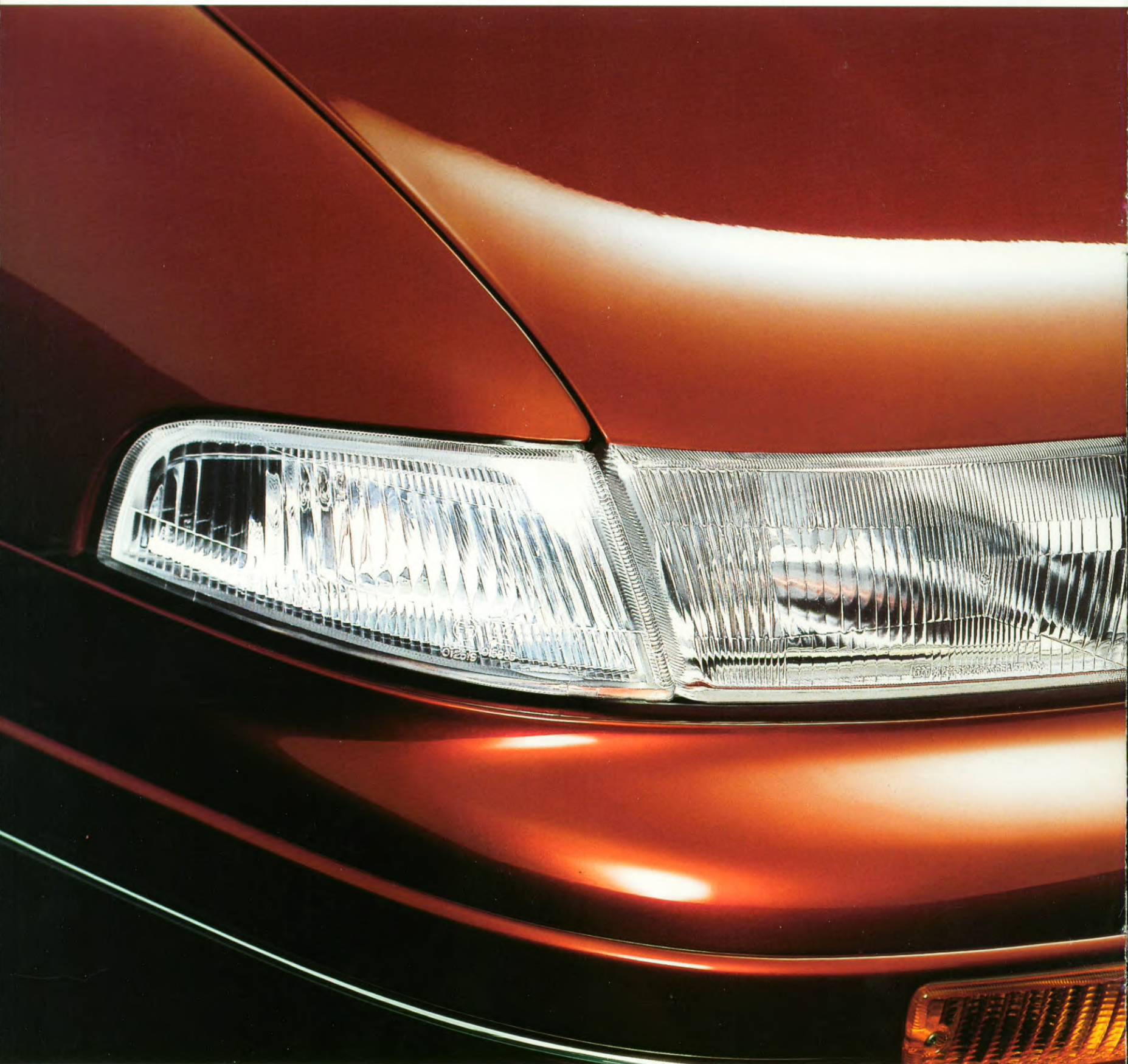
MODEL		1.6 SLX	1.6NLX	1.6 GTX
BUITENZIJDE				
Wieldop	klein	○	-	-
	groot	-	○	○
Halogeen koplampen		○	○	○
Getint glas		○	○	○
Spiegels in kleur		-	-	○
Carrosseriestrip	in kleur	-	-	○
	zwart	-	-	○
Spatlappen		○	○	○
Metaallak		□	□	□
Roestbescherming		○	○	○
Gespoten grill		○	○	○
Kofferdeksel lijst		-	○	○
BINNENZIJDE				
Stuurbekrachtiging		-	○	○
Toerenteller		-	-	○
Interieurlamp + spot		-	-	○
Verwarming		○	○	○
Console (voor+achter)		○	○	○
Anti verblindingspiegel		○	○	○
Slaapstoelen		○	○	○
1/3 - 2/3 neerklapbare rugleuning		○	○	○
3-Punts gordels voor		○	○	○
In hoogte verstelbare gordels		○	○	○
3-Punts gordels achter		○	○	○
Verstelbare hoofdsteunen		○	○	○
Hoofdsteunen achter		-	-	○
Stoffen/kunststoffen bekleding		○	○	-
Stoffen bekleding		-	-	○
Make-up spiegel		○	○	○
Portiervakken		○	○	○
Voetsteun		○	○	○
Handgrepen		○	○	○

○ = Standaard
 □ = Optie
 - = Niet leverbaar

OPMERKING: 1. Het effectief brandstofverbruik van uw Kia zal schommelen naar gelang van de gekozen opties, uw rijstijl en de staat van uw voertuig. Raadpleeg uw Kia dealer voor meer details.
 2. Alle gegevens en illustraties in deze brochure zijn gebaseerd op de specificaties van de auto's zoals die van toepassing waren bij het ter perse gaan van het drukwerk (okt. '94). De modellenreeks, technische specificaties en uitrusting kunnen van markt tot markt verschillen en kunnen zonder voorafgaande kennisgeving gewijzigd worden. Voor nadere gegevens gelieve u uw Kia dealer te raadplegen.
 N.B. Op enkele afbeeldingen in de brochure kunnen auto's staan die voorzien zijn van extra uitrusting.

AFMETINGEN





KIA MOTORS NEDERLAND,
Postbus 106, 4130 EC Vianen
Tel. 03473-74454 - Fax 03473-71533

 **KIA MOTORS**

Printed in Belgium